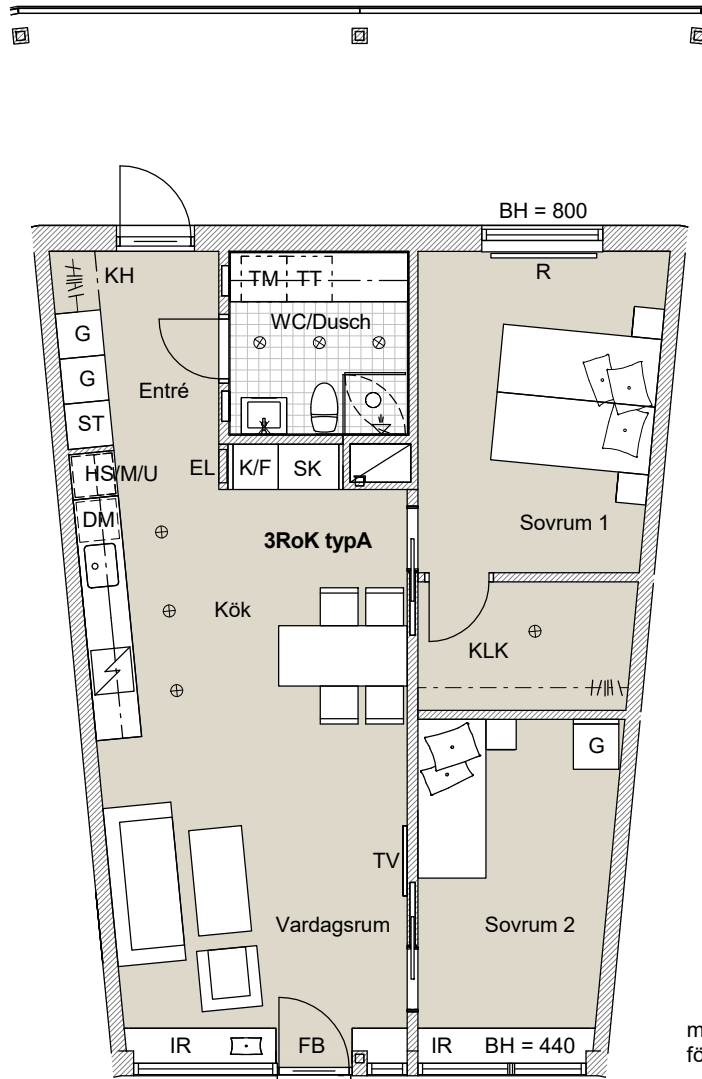


S-hus, Plan 11  
Takhöjd 2,6 m  
BOA 76 m<sup>2</sup>

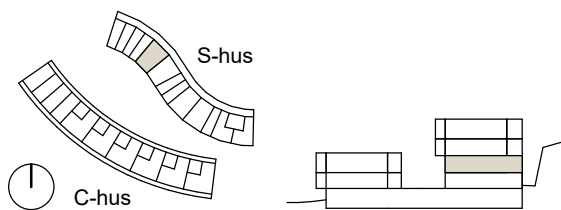
LGH S2.7



mot söder avser BH  
fönsterbänk / inbyggd radiator

## FÖRKLARINGAR

DM	diskmaskin under bänk	VS	väggskåp
F	frys	KM	kombimaskin
K	kyl	TM	tvättmaskin
K/F	kyl/frys	TT	torktumlare
SK	skafferi	TV	TV
HS/M/U	ugn och mikro i högskåp	FTX	lägenhetsaggregat
(M)	mikro i överskåp	EL	elskåp
HS	högskåp	R	radiator
G	garderob	IR	inbyggd radioator
L	linneskåp	U	nedhängt undertak
ST	utrymme för städ	---	markområde tillhör. BR
SG	skjutdörrsgarderob	⊗	belysning på vägg
SS	sängskåp	⊕	belysningsarmatur
FB	fransk balkong	⌌	KH klädstång med hylla
ESP	exteriör spalje i trä	⌌	klädstång, levereras löst
PL	planteringslåda i cortén	⌌	spishäll
P	pelare		
TF	takfönster		



1:100 0 5

Mindre avvikelser i planlösning kan förekomma.